

«СОГЛАСОВАНО»

Глава сельского поселения
Луначарский муниципального района
Ставропольский Самарской области

 /Т.А. Шульга/
« 02 » 09 2021г.



«УТВЕРЖДАЮ»
и.о. Директора школы
ГБОУ СОШ п. Луначарский
 /С.В. Бондарь/
« 02 » сентября 2021г.



Начальник ОГИБДД О МВД России
по Ставропольскому району
подполковник полиции

 А.Н. Ефанов
« 01 » 10 2021 г.



«СОГЛАСОВАНО»
Руководитель
Центрального управления
Министерства образования и науки
Самарской области

 /А.Н. Двирник/
« 02 » 09 2021г.



ПАСПОРТ

дорожной безопасности образовательного учреждения

**государственного бюджетного общеобразовательного
учреждения Самарской области**

**средней общеобразовательной школы п. Луначарский
имени Героя Российской Федерации**

Олега Николаевича Долгова

**муниципального района Ставропольский
Самарской области**

Общие сведения

Государственное бюджетное общеобразовательное учреждение Самарской области средняя общеобразовательная школа п. Луначарский имени Героя Российской Федерации Олега Николаевича Долгова муниципального района Ставропольский Самарской области

(Полное наименование образовательной организации)

Тип образовательной организации общеобразовательное учреждение

Юридический адрес: 445145, Российская Федерация, Самарская область, муниципальный район Ставропольский, поселок Луначарский, ул. Школьная, д. 8;

Фактический адрес: 445145, Российская Федерация, Самарская область, муниципальный район Ставропольский, поселок Луначарский, ул. Школьная, д. 8;

Руководители образовательной организации:

и.о. Директора ОУ Бондарь Светлана Викторовна
88482231348

(фамилия, имя, отчество)

(телефон)

Заместитель директора
по учебной работе

Аязова Ольга Васильевна 88482231348

(фамилия, имя, отчество)

(телефон)

Заместитель директора

по воспитательной работе Полтева Виктория Владимировна 88482231348

(фамилия, имя, отчество)

(телефон)

Ответственные работники
муниципального органа

образования Начальник отдела материально-технического обеспечения государственных бюджетных образовательных учреждений муниципального района Ставропольский Самарской области

(должность)

Головина Екатерина Владимировна

8(8482)28-17-88

(фамилия, имя, отчество)

(телефон)

Ответственные от

Госавтоинспекции инспектор по пропаганде БДД ОГИБДД ОМВД России по Ставропольскому району капитан полиции

(должность)

Роженко Наталья Александровна 89276190011

(фамилия, имя, отчество)

(телефон)

Ответственные работники

за мероприятия по профилактике
детского травматизма

учитель ОБЖ

(должность)

Наумов Андрей Викторович 88482231348

(фамилия, имя, отчество)

(телефон)

Руководитель или ответственный
работник дорожно-эксплуатационной
организации, осуществляющей
содержание улично-дорожной
сети (УДС)*

Шульга Татьяна Александровна 88482231331
(фамилия, имя, отчество) (телефон)

Руководитель или ответственный
работник дорожно-эксплуатационной
организации, осуществляющей
содержание технических средств
организации дорожного
движения (ТСОДД)*

Богданов Василий Викторович 8(8482) 22-25-77
(фамилия, имя, отчество) (телефон)

Количество обучающихся (учащихся, воспитанников) 305

Наличие уголка по БДД имеется, расположен на первом этаже, в холле.
(если имеется, указать место расположения)

Наличие класса по БДД имеется, совместно с ОБЖ, кабинет № 15.
(если имеется, указать место расположения)

Наличие автогородка (площадки) по БДД имеется, в рекреации начальных
классов, с переносными знаками.

Наличие автобуса в образовательной организации нет
(при наличии автобуса)

Время занятий в образовательной организации:

1-ая смена: 08 час. 30 мин. – 14 час.30 мин. (период)

2-ая смена: нет

внеклассные занятия: 15 час. 00 мин. – 17 час. 00 мин. (период)

Телефоны оперативных служб:

Дежурная часть Ставропольского района -тел. 28-57-24, 22-59-66

Полиция-02

Скорая помощь – 03

МЧС – 112

* Дорожно-эксплуатационные организации, осуществляющие содержание УДС и ТСОДД, несут ответственность в соответствии с законодательством Российской Федерации (Федеральный закон «О безопасности дорожного движения» от 10 декабря 1995 г. № 196-ФЗ, Кодекс Российской Федерации об административных правонарушениях, Гражданский кодекс Российской Федерации)

Содержание

- I. План-схемы образовательной организации.
 1. Район расположения образовательной организации, пути движения транспортных средств и детей (обучающихся).
 2. Организация дорожного движения в непосредственной близости от образовательной организации с размещением соответствующих технических средств организации дорожного движения, маршруты движения детей и расположение парковочных мест.
 3. Пути движения транспортных средств к местам разгрузки/погрузки и рекомендуемые безопасные пути передвижения детей по территории образовательной организации.

**Описание плана-схемы расположения ОУ,
пути передвижения транспортных средств и детей (обучающихся).**

Район расположения.

1. ГБОУ СОШ п. Луначарский определена группой жилых домов с улиц: Производственная, Специалистов, Пролетарская Школьная.
Близ территории находится остановка общественного транспорта.
2. Территория, указанная в схеме, включает в себя:
 - Образовательное учреждение;
 - Стадион на территории ОУ;
 - Жилые дома села, в которых проживают дети ОУ;
 - Автомобильные дороги.
3. На схеме обозначено:
 - расположение жилых домов, зданий и сооружений;
 - сеть автомобильных дорог;
 - пути движения транспортных средств;
 - пути движения детей из (в) ОУ;
 - уличные пешеходные переходы;
 - опасные зоны, где дети часто пересекают проезжую часть.

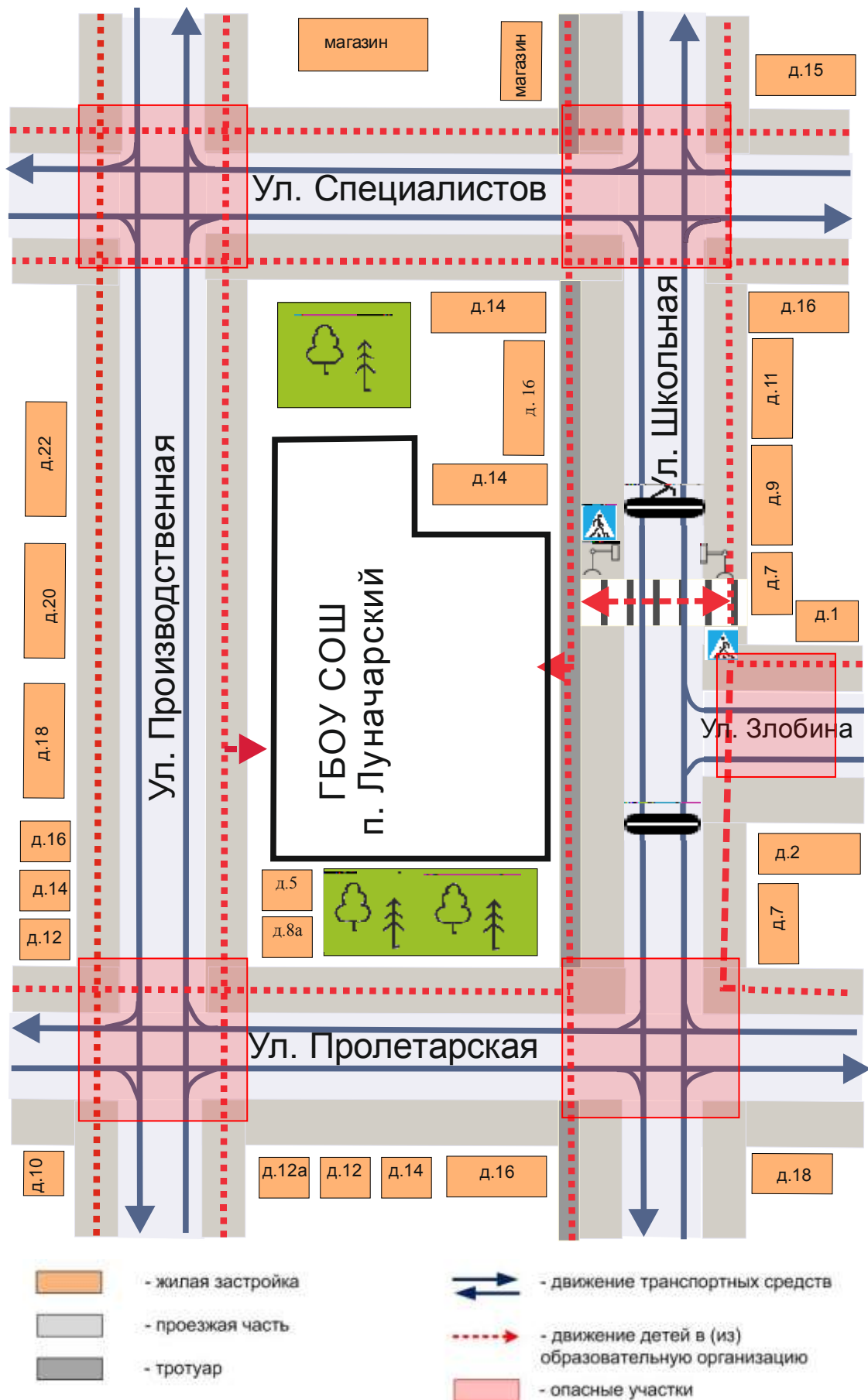
**Описание схемы организации дорожного движения
в непосредственной близости от ОУ с размещением соответствующих
технических средств, маршруты движения детей расположения
парковки.**

- I. Схема организации дорожного движения ограничена автомобильными дорогами, находящимися в непосредственной близости от образовательного учреждения по улицам Производственная и Школьная.
- II. На схеме обозначено:
- здание ОУ с указанием территории, принадлежащей непосредственно ОУ, указано ограждение территории;
 - автомобильные дороги;
 - уличные пешеходные переходы на подходах к ОУ;
 - дислокация дорожных знаков и дорожной разметки;
 - другие технические средства организации дорожного движения;
 - направление движения транспортных средств на проезжей части;
 - направление безопасного маршрута движения детей (обучающихся).

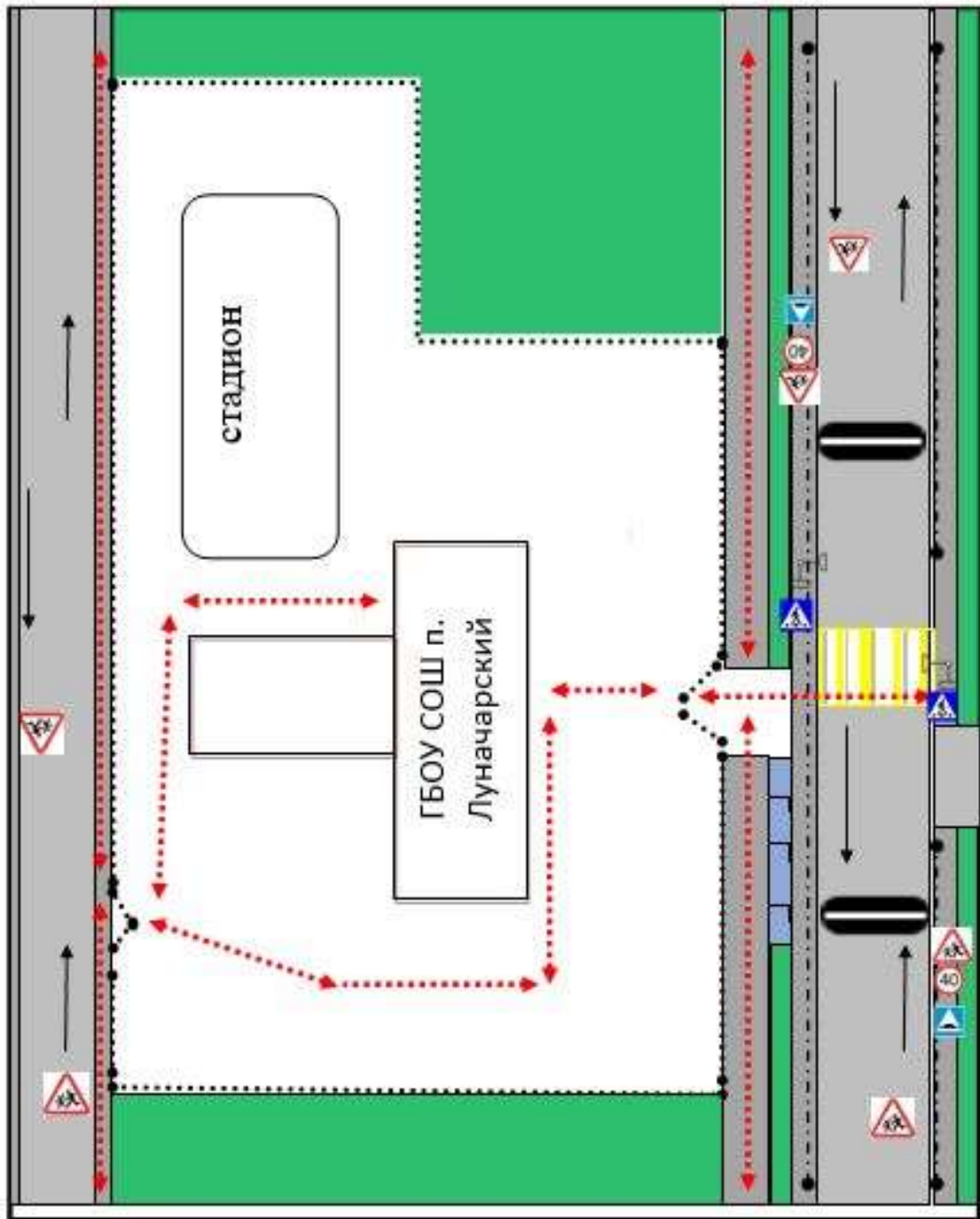
Схема движения транспортных средств к местам разгрузки/погрузки и рекомендуемые безопасные пути передвижения детей по территории образовательной организации

На схеме указывается траектория движения транспортных средств на территории образовательной организации, в том числе места погрузки/разгрузки, а также рекомендованный безопасный маршрут движения детей во время погрузочно-разгрузочных работ.

1. План- схема района расположения ОУ
Пути движения транспортных средств и детей (обучающихся)

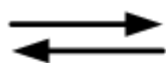
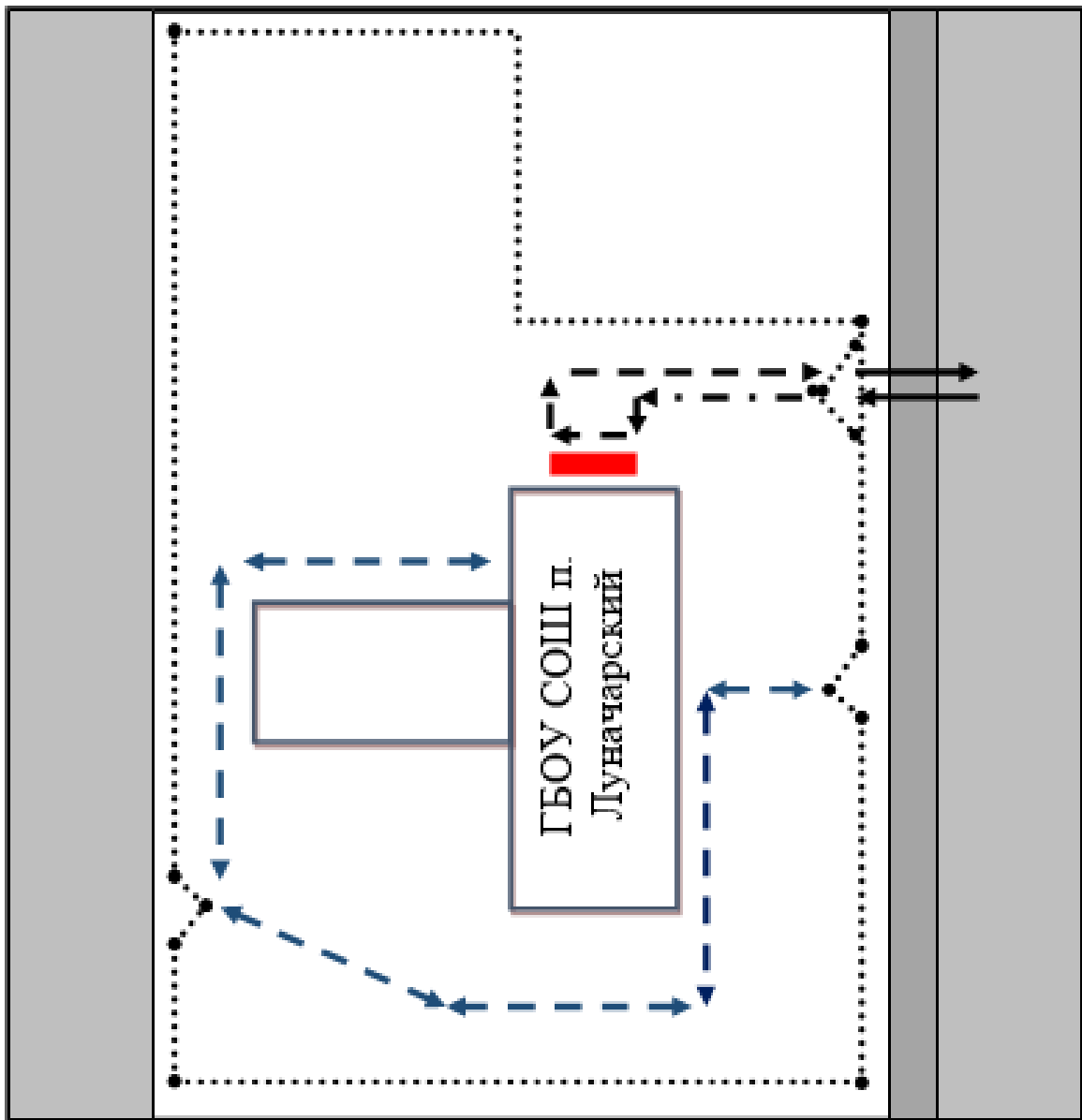


2. Схема организации дорожного движения в непосредственной близости от ОУ, маршруты движения детей и расположение парковочных мест

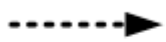


- - - - - пешеходное ограждение
- · · · · ограждение образовательной организации и стоянки транспортных средств
- ▬ искусственная неровность
- ☒ светофор типа Т.7, выполненный в виде одной светофорной секции с мигающим желтым сигналом
- направление движения транспортного потока
- (красная пунктирная) направление движения детей

3. Пути движения транспортных средств к местам разгрузки транспортных средств и рекомендуемые пути передвижения детей по территории образовательного учреждения



- въезд/выезд грузовых транспортных средств



- движение грузовых транспортных средств по территории образовательной организации



- движение детей по территории образовательной организации



- место разгрузки/погрузки